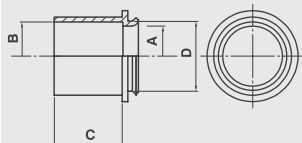




RAL 9003



Standard de referință
ISO 22196

Asamblat cu
Cutie de joncțiune
MEDISOL AM (pag.47)



MEDISOL® AM Adaptor

Caracteristici

Materie primă



Fără halogen, fără metale grele (RoHS) și
PO Blend termoplastice special stabilizat

Interval de temperatură

-25 °C până la +120 °C

Protecție la pătrundere

min IP55

Tip	Numărul piesei	A	R	C	D		
Ø16	4044016	13,0	16	16	20	4x30	1920
Ø20	4044020	16,5	20	20	20	4x30	1200
Ø25	4044025	21,5	25	32	33	20	1260
Ø32	4044032	27,5	32	35	33	20	960

Orientări: Asamblate cu cutii de joncțiune MEDISOL AM după îndepărtarea sigiliilor acestora. Adaptoarele cu nr. articol 4044016 și 4044020 pot fi montate pe cutii de joncțiune cu tipul Ø16/20 și Ø20/16, în timp ce 4044025 și 4044032 pot fi montate cu tipul Ø25/32.



Proprietăți generale pentru racorduri

Caracteristici electrice

Cu caracteristici electrice de izolare

Rezistență la îmbătrânire

Stabilizat UV

Rezistența la propagarea flăcării

Nepropagare a flăcării

Fără halogeni

Fără gaze toxice sau corozive în caz de incendiu

Tehnologie antimicrobiană

Rezistă la dezvoltarea bacteriilor cu până la 99% în 24 de ore