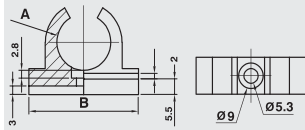




RAL 9004



Brevete protejate
1009810, EP2698792,
1010513



DUROSOL® PLUS ISR Clemă



Caracteristici

Materie primă

Fără halogen, fără metale grele (RoHS) și
PO Blend termoplasic special stabilizat

Interval de temperatură

-25 °C până la +105 °C

Tip	Numărul piesei	length ↔ mm	height ↔ mm		
Ø16	4049016	15,8	35,0	4x50	3400
Ø20	4049020	19,8	40,0	4x50	2000
Ø25	4049025	24,8	46,0	4x30	1920
Ø32	4049032	31,8	53,0	30	1440
Ø40	4049040	63,0	48,8	20	960
Ø50	4049050	74,0	57,4	20	960
Ø63	4049063	88,0	70,0	20	960

Instrucțiuni de instalare: Spațiul de fixare recomandat este de 50 cm pentru instalații verticale și de 40 cm pentru instalații orizontale.

Acestea pot fi montate cu ajutorul unor șuruburi și fișe de 4 mm. Acestea au fante laterale pentru o poziționare ușoară pe șine.



Proprietăți generale pentru racorduri

Caracteristici electrice	Cu caracteristici electrice de izolare
Rezistență la îmbătrânire	Stabilizat UV
Rezistența la propagarea flăcării	Nepropagare a flăcării
Fără halogeni	Fără gaze toxice sau corozive în caz de incendiu
Repelent pentru rozătoare	Nu este atractiv pentru rozătoare
Tehnologie antistatică	Protecție împotriva electricității statice
Tehnologie împotriva zgârieturilor	Protecție împotriva zgârieturilor cauzate de traseul cablurilor