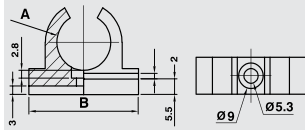


## Mittlerer Rohrtyp Kunststoff-Rohrsysteme (750Nt)

### DUROSOL® PLUS ISR Klemmschelle



RAL 9004



#### Patentschutz

1009810, EP2698792, 1010513





#### Eigenschaften

Rohstoff

Halogenfreies, schwermetallfreies (RoHS) und stabilisiertes thermoplastisches PO blend

Temperaturbereich

-25 °C bis +105 °C

Typ	Teilenummer	length	height		
		mm	mm		
Ø16	4049016	35,0	25,5	4x50	3400
Ø20	4049020	40,0	30,0	4x50	2000
Ø25	4049025	46,0	34,75	4x30	1920
Ø32	4049032	53,0	41,30	30	1440
Ø40	4049040	63,0	48,8	20	960
Ø50	4049050	74,0	57,4	20	960
Ø63	4049063	88,0	70,0	20	960

**Installationsrichtlinien:** Empfohlener Befestigungsraum für vertikale Installationen 50 cm und für horizontale Installationen 40 cm. Montage mit 4-mm-Schrauben und Stopfen. Seitliche Schlitze für eine einfache Positionierung an den Schienen.



#### Allgemeine Eigenschaften der Leitungsverschraubungen

Elektrische Merkmale	Mit elektrischen Isolationseigenschaften
Alterungsbeständigkeit	UV-stabilisiert
Widerstand gegen Flammenausbreitung	Keine Flammenausbreitung
Halogenfrei	Keine giftigen oder korrosiven Gase im Brandfall
Schädlingsabweisend	Wirkt nicht anziehend auf Nagetiere
Antistatische Technologie	Schutz gegen statische Elektrizität
Kratzschutz-Technologie	Schutz gegen Kratzer durch Kabelführung