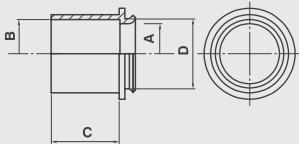




RAL 9004



Asamblat cu
Cutii de joncțiune
DUROSOL PLUS

Brevete protejate
1009810, EP2698792,
1010513

DUROSOL® PLUS ISR Adaptor

Caracteristici

Materie primă



Fără halogen, fără metale grele (RoHS) și
PO Blend termoplastice special stabilizat

Interval de temperatură

-25 °C până la +60 °C

Protecție la pătrundere

min IP65

Tip	Numărul piesei	A	R	C	D		
Ø16	4051016	13	16	18,5	20	4x30	1800
Ø20	4051020	16,5	20	20	20	4x30	1200
Ø25	4051025	21,5	25	32	33	20	1260
Ø32	4051032	27,5	32	35	33	20	960

Instrucțiuni de instalare: Asamblate cu cutiile de joncțiune DUROSOL PLUS după îndepărtarea sigiliilor sau cârligelor de fixare a acestora. Adaptoarele Ø16 și Ø20 pot fi montate pe cutii de joncțiune cu tipul Ø16/20 și Ø20/16 în timp ce Ø25 și Ø32 pot fi montate cu tipul Ø25/32.



Proprietăți generale pentru racorduri

Caracteristici electrice

Cu caracteristici electrice de izolare

Rezistență la îmbătrânire

Stabilizat UV

Rezistența la propagarea flăcării

Nepropagare a flăcării

Fără halogeni

Fără gaze toxice sau corozive în caz de incendiu

Repelent pentru rozătoare

Nu este atractiv pentru rozătoare

Tehnologie antistatică

Protecție împotriva electricității statice

Tehnologie împotriva zgârieturilor

Protecție împotriva zgârieturilor cauzate de traseul cablurilor