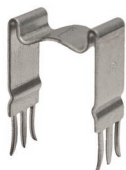
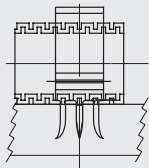


## Clemă metalică KOUVIDIS pentru gips carton





**Caracteristici**  
Materie primă

Oțel galvanizat, tip Sendzimir (prin adăugarea de aluminiu în textura de zinc), care oferă protecție antioxidantă maximă



**Standard de aplicare**  
EN 61386.25



| Tip | Numărul piesei |  |  |
|-----|----------------|--|---|
| Ø16 | 6000024        | 108  | 432   |
| Ø20 | 6000025        | 96   | 384   |
| Ø25 | 6000026        | 72   | 288   |
| Ø32 | 6000027        | 48   | 192   |

**Instrucțiuni de montare:** Se sugerează ca clemă metalică KOUVIDIS să fie instalată cu ajutorul unui ciocan cu cap de 25x25 mm

### Noua clemă metalică special concepută de KOUVIDIS

Oferă montare rapidă, ușoară și sigură pentru noile tuburi de protecție cu 3 straturi SILCOR® PLUS - SIFLEX® PLUS și SUPERSOL® PLUS și SUPERFLEX® PLUS pe plăci de rigips și plăci aglomerate.

Aceasta este produsă din oțel galvanizat, tip Sendzimir (prin adăugarea de aluminiu în amestecul de zinc), care asigură protecție antioxidantă maximă, rezistență mecanică ridicată și durabilitate în timp.

Montarea clemei metalice este foarte ușoară, evitându-se perforarea; aceasta se instalează cu o singură utilizare a unui ciocan (cap de ciocan sugerat 25x25 mm). Fiecare parte are trei cârlige, dintre care două au o îndoire specială și astfel nu traumatizează rigipsul sau peretele din lemn în timp ce pătrund în corpul interior. Cârligul din mijloc este vertical, oferind astfel rezistența necesară pentru instalarea în siguranță a clemei.

Lungimea cârligelor este proiectată astfel încât să nu depășească lățimea peretelui de rigips sau a peretelui din lemn. În cele din urmă, creștăturile speciale de pe pereții laterali ai clemei metalice KOUVIDIS prind tubul de protecție uniform și îl protejează de presiunea loviturii ciocanului.

