

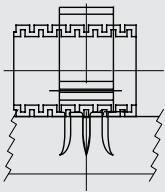
KOUVIDIS Metallklemme für Trockenbau



Eigenschaften

Rohstoff

Verzinkter Stahl, Typ Sendzimir (durch Zugabe von Aluminium in der Zinkstruktur), der maximalen Schutz gegen Antioxidantien bietet



Anwendungsnormen
EN 61386.25



Typ

Teilenummer



Ø16

6000024

108

432

Ø20

6000025

96

384

Ø25

6000026

72

288

Ø32

6000027

48

192

Montageanleitung: Es wird empfohlen, die KOUVIDIS Metallklemme mit einem Hammer mit 25 x 25 mm großem Kopf zu montieren

Die NEUE speziell entwickelte Metallklemme von KOUVIDIS

ermöglicht **eine schnelle, einfache und sichere Montage** der neuen dreischichtigen SILCOR® PLUS - SIFLEX® PLUS und SUPERSOL® PLUS und SUPERFLEX® PLUS Leitungen auf Trockenbauwänden und Spanplatten.

Es wird aus verzinktem Stahl vom Typ Sendzimir (durch Zugabe von Aluminium in die Zinkmischung) hergestellt, der maximal Schutz gegen Antioxidantien schützt und eine hohe mechanische Festigkeit und Langlebigkeit hat.

Die Montage der Metallklemme ist sehr einfach und vermeidet Durchstechen. Sie wird mit einem Hammer montiert (empfohlene Hammerkopfgroße 25 x 25 mm). Jede Seite hat drei Haken, von denen zwei eine spezielle Biegung haben, die die Trockenbauwand oder die Holzwand nicht beschädigen, wenn sie eingeschlagen werden. Der mittlere Haken ist senkrecht und sorgt für Festigkeit und eine sichere Installation des Klemmschelles.

Die Länge der Haken ist so ausgelegt, dass sie die Breite der Trockenwand oder der Holzwand nicht überschreitet. Schließlich halten die speziellen Kerben an den Seitenwänden der KOUVIDIS Metallklemme die Leitung gleichmäßig und schützen sie vor dem Schlagdruck des Hammers.

